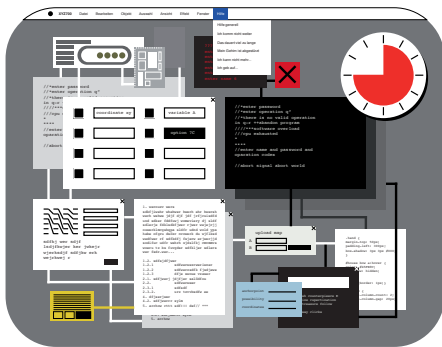


## Wizard

Wie hat sich die Bevölkerungszusammensetzung verändert? In welchen Lagen hat das Immobilienportfolio stark zugenommen? Welches Verdichtungspotential weist ein bestimmtes Quartier auf?

Für Entscheidungsträger sind Antworten auf solche Fragen massgebend zur Festlegung von längerfristigen Strategien und zur Überprüfung, ob Ziele erreicht werden. Die Erarbeitung solcher Unterlagen ist oft mit grossem Aufwand verbunden und fällt wiederholt an.

SEILER & SEILER entwickelt dazu einen GIS basierten Wizard. In einer Eingabemaske kann der Nutzer Einflussfaktoren variieren und die Berechnungsschritte werden dann automatisch ausgeführt. Der GIS Wizard ermöglicht Ihnen mehr Zeit für die genaue Analyse der Resultate.



Viele einzelne Arbeitsschritte mussten bisher jedes Mal manuell durchgeführt werden



Der Wizard ersetzt diesen zeitintensiven und komplexen Prozess und lässt mehr Zeit für die Analyse der Resultate



- Automatisierter Ablauf – der Wizard fordert zu Eingaben auf und erklärt die Auswirkungen. Die erforderlichen Berechnungen laufen automatisch ab. Alle relevanten Einflussfaktoren bleiben für den Nutzer über den Wizard modifizierbar.
- Transparenz der Resultate - der Wizard garantiert konsistente Resultate und speichert Werte der Einflussfaktoren im Resultat. Fehlerquellen werden minimiert.
- Optimale Eignung für periodische Auswertungen wie beispielsweise Raumberechnungen oder Kapazitätsberechnungen.
- Prozessdokumentation - das Wissen über den Berechnungsablauf ist im Wizard gespeichert und wird somit unabhängig vom Mitarbeiter in der Organisation gehalten.
- Je nach Komplexität der Berechnung bleiben die Einflussfaktoren auch für Endnutzer ohne GIS Zugang variierbar, durch ein Excel Dokument mit den Zwischenresultaten des Wizards. Damit lassen sich Einflussfaktoren variieren und Auswirkungen auf die Resultate live beobachten.
- Die Wizards werden spezifisch für ArcGIS Plattformen entwickelt und basieren auf der Skriptsprache arcpython.